



PORTUGAL



# MCONNECT LINK

DE

BENUTZER/ INSTALLATIONSANLEITUNG



**Motorline**<sup>®</sup>  
PROFESSIONAL



V3.1  
REV. 07/2024




<b>SICHERHEITSINFORMATION</b>	<b>4</b>
<b>DAS GERÄT</b>	<b>11</b>
TECHNISCHE EIGENSCHAFTEN	11
<b>INSTALLATION</b>	<b>14</b>
INSTALLATIONSARTEN	14
<b>KONFIGURATION</b>	<b>15</b>
MODUL IN APP HINZUFÜGEN	15
APP MODUL ENTFERNEN	16
PARAMETER DES STEUERUNG ÄNDERN ODER ANZEIGEN	17
BEFEHLE DES STEUERUNG ÄNDERN ODER ANZEIGEN	18
ANZEIGE DER DIAGNOSE DER STEUERUNG	19
RESET DURCHFÜHREN	20

<b>FEHLERBEHEBUNG</b>	<b>21</b>
<hr/>	
ANWEISUNGEN FÜR VERBRAUCHER/FACHTECHNIKER LICHT	21
<hr/>	
<b>KONFORMITÄTSERKLÄRUNG</b>	<b>22</b>
<hr/>	

# SICHERHEITSINFORMATION

	Dieses Produkt wird in Übereinstimmung mit den Sicherheitsnormen der Europäischen Gemeinschaft (EC) zertifiziert.
<b>RoHS</b>	Dieses Produkt entspricht der Richtlinie 2011/65/EU des Europäischen Parlaments und des Rates zur Beschränkung der Verwendung bestimmter gefährlicher Stoffe in elektrischen und elektronischen Geräten sowie der delegierten Richtlinie (EU)2015/863 der Kommission.
	(Anzuwenden in Ländern mit Recycling-Systemen). Diese Kennzeichnung auf dem Produkt oder der Literatur gibt an, dass das Produkt und elektronisches Zubehör (Ladegerät, USBKabel, elektronisches Material, Handsender usw.) sollten nicht mit dem Hausmüll am Ende seiner Nutzungsdauer entsorgt werden. Um mögliche Schäden für die Umwelt oder der menschlichen Gesundheit durch unkontrollierte Abfallentsorgung zu vermeiden, trennen Sie diese Elemente von anderen Arten von Müll und entsorgen Sie die nachhaltige Wiederverwertung um stofflichen Ressourcen zu fördern. Private Nutzer sollten den Händler, bei dem sie das Produkt gekauft haben oder die Nationale Umweltbehörde kontaktieren um Einzelheiten darüber, wo und wie sie diese Produkte für eine umweltfreundliche Weise recyceln, wiederverwerten können. Gewerbliche Nutzer sollten sich an ihren Lieferanten wenden und die Allgemeinen Bedingungen des Kaufvertrages prüfen. Dieses Produkt und deren elektronische Zubehörteile dürfen nicht mit anderen gewerblichen Abfällen Müll gemischt werden.

# SICHERHEITSINFORMATION

	Diese Kennzeichnung weist darauf hin, dass Batterien am Ende ihrer Nutzungsdauer nicht wie andere Haushaltsabfälle entsorgt werden dürfen. Batterien sollten zum Recycling an separaten Sammelstellen abgegeben werden.
	Die verschiedenen Arten von Verpackungen (Karton, Kunststoff usw.) müssen für das Recycling getrennt gesammelt werden. Trennen Sie Verpackungen und recyceln Sie sie verantwortungsbewusst.
	Diese Kennzeichnung zeigt an, dass das Produkt und elektronisches Zubehör ab. (Ladegerät, USB-Kabel, elektronische Geräte, Steuerungen, etc.), einer elektrischen Entladungen unterliegen. Seien Sie vorsichtig beim Umgang mit dem Produkt und achten Sie auf alle Sicherheitsbestimmungen in diesem Handbuch.

## ALLGEMEINE HINWEISE

- Dieses Handbuch enthält wichtige Informationen zur Sicherheit und Gebrauch. Lesen Sie alle Anweisungen sorgfältig durch, bevor Sie mit der Installation / Verwendung beginnen, und bewahren Sie dieses Handbuch an einem sicheren Ort auf, damit Sie es bei Bedarf jederzeit abrufen können.
- Dieses Produkt ist nur zur Verwendung wie in diesem Handbuch beschrieben vorgesehen. Jede andere Anwendung oder Operation, die nicht berücksichtigt wird, ist ausdrücklich untersagt, da dadurch das Produkt beschädigt werden und/oder Personen gefährdet werden können, die zu schweren Verletzungen führen können.
- Dieses Handbuch richtet sich in erster Linie an professionelle Installateure

## SICHERHEITSINFORMATION

und entbindet nicht die Verantwortung des Benutzers, den Abschnitt "Anwendungsnormen" zu lesen, um die korrekte Funktion des Produkts sicherzustellen.

- Die Installation und Reparatur dieses Geräts darf nur von qualifizierten und erfahrenen Technikern durchgeführt werden, um sicherzustellen, dass alle diese Verfahren in Übereinstimmung mit den geltenden Gesetzen und Bestimmungen ausgeführt werden. Nicht professionellen und unerfahrenen Benutzern ist es ausdrücklich untersagt, Maßnahmen zu ergreifen, es sei denn, dies wird von spezialisierten Technikern ausdrücklich verlangt.
- Installationen müssen häufig überprüft werden, um Unwucht und Anzeichen von Verschleiß, Kabel, Federn, Scharnieren, Rädern, Stützen oder anderen mechanischen Montageelementen zu überprüfen.
- Nutzen Sie das Gerät nicht, wenn Reparaturen oder Einstellungen erforderlich sind.
- Bei Wartung, Reinigung und Austausch von Teilen muss das Produkt von der Stromversorgung getrennt werden. Dies gilt auch für alle Vorgänge, bei denen die Produktabdeckung geöffnet werden muss.
- Die Verwendung, Reinigung und Wartung dieses Produkts kann von Personen ab 8 Jahren und von Personen, deren körperliche, sensorische oder geistige Leistungsfähigkeit eingeschränkt ist, oder von Personen ohne Kenntnis der Funktionsweise des Produkts, sofern vorhanden, durchgeführt werden die Beaufsichtigung oder Anweisung von Personen, die Erfahrung mit der Verwendung des Produkts auf sichere Weise haben und die damit verbundenen Gefahren verstehen.
- Kinder sollten nicht mit dem Produkt oder Öffnungsvorrichtungen spielen, um ein unbeabsichtigtes Auslösen der motorisierten Tür oder des Tores zu verhindern.

# SICHERHEITSINFORMATION

- Wenn das Stromkabel beschädigt ist, muss es durch den Hersteller, den Kundendienst oder ähnlich qualifiziertes Personal ersetzt werden, um Gefahren zu vermeiden.
- Beim Entfernen der Batterie muss das Gerät vom Stromnetz getrennt werden.
- Achten Sie darauf, dass durch die Öffnungsbewegung des angetriebenen Teils eine Blockierung zwischen dem angetriebenen Teil und den angrenzenden festen Teilen vermieden wird.

## HINWEISE FÜR DEN INSTALLATEUR

- Bevor Sie mit den Installationsverfahren beginnen, stellen Sie sicher, dass Sie über alle Geräte und Materialien verfügen, die für die Installation des Produkts erforderlich sind.
- Sie sollten sich den Schutzindex (IP) und die Betriebstemperatur notieren, um sicherzustellen, dass er für den Installationsort geeignet ist.
- Stellen Sie dem Benutzer das Produkthandbuch zur Verfügung und informieren Sie ihn, wie im Notfall damit umzugehen ist.
- Wenn der Automatismus an einem Tor mit einer Fußgängertür installiert ist, muss ein Türverriegelungsmechanismus installiert werden, während das Tor in Bewegung ist.
- Installieren Sie das Produkt nicht "verkehrt herum" oder durch Elemente, die sein Gewicht nicht tragen. Fügen Sie bei Bedarf an strategischen Punkten Halterungen hinzu, um die Sicherheit des Automatismus zu gewährleisten.
- Installieren Sie das Produkt nicht in explosionsgefährdeten Bereichen.
- Die Sicherheitseinrichtungen müssen die möglichen Quetsch-, Schnitt-, Transport- und Gefahrenbereiche der motorisierten Tür oder des Tores schützen.
- Stellen Sie sicher, dass die zu automatisierenden Elemente (Tore, Türen,

## SICHERHEITSINFORMATION

Fenster, Jalousien usw.) einwandfrei funktionieren und ausgerichtet und eben sind. Stellen Sie außerdem sicher, dass sich die erforderlichen mechanischen Anschläge an den entsprechenden Stellen befinden.

- Die elektronische Steuerung muss an einem Ort installiert werden, der vor Flüssigkeiten (Regen, Feuchtigkeit usw.), Staub und Schädlingen geschützt ist.
- Sie müssen die verschiedenen elektrischen Kabel durch Schutzschläuche verlegen, um sie vor mechanischen Belastungen, im Wesentlichen am Stromkabel, zu schützen. Bitte beachten Sie, dass alle Kabel von unten in den Steuerungskasten eingehen müssen.
- Wenn der Automatismus in einer Höhe von mehr als 2,5m über dem Boden oder einer anderen Zugangsebene installiert werden soll, müssen die Mindestanforderungen für Sicherheit und Gesundheitsschutz für den Einsatz von Arbeitsmitteln durch die Arbeiter bei der Arbeit des Unternehmens beachtet werden. Richtlinie 2009/104 EG des Europäischen Parlaments und des Rates vom 16. September 2009.
- Bringen Sie das permanente Etikett für die manuelle Freigabe so nah wie möglich am Mechanismus an.
- An den stationären Stromversorgungsleitungen des Produkts muss ein Trennmittel, wie z. B. ein Schalter oder ein Trennschalter an der Schalttafel, gemäß den Installationsvorschriften vorgesehen sein.
- Wenn für das zu installierende Produkt eine Stromversorgung mit 230V oder 110V erforderlich ist, stellen Sie sicher, dass der Anschluss an eine Schalttafel mit Erdungsanschluss erfolgt.
- Das Produkt wird nur mit Niederspannungssicherheit mit elektronischer Steuerung betrieben. (nur bei 24V Motoren).
- Teile/Produkte mit einem Gewicht von mehr als 20 kg müssen wegen der Verletzungsgefahr mit besonderer Vorsicht gehandhabt werden. Die



# SICHERHEITSINFORMATION

Verwendung geeigneter Hilfssysteme zum Bewegen oder Heben schwerer Gegenstände wird empfohlen.

- Achten Sie besonders auf die Gefahr von herabfallenden Gegenständen oder unkontrollierten Bewegungen von Türen/Toren während der Installation oder des Betriebs dieses Produkts.

## HINWEISE AN DEN BENUTZER

- Bewahren Sie dieses Handbuch an einem sicheren Ort auf, an dem Sie sich bei Bedarf jederzeit informieren können.
- Wenn das Produkt ohne Vorbereitung mit Flüssigkeiten in Kontakt kommt, muss es sofort vom Strom getrennt werden, um Kurzschlüsse zu vermeiden, und einen qualifizierten Techniker hinzuziehen.
- Vergewissern Sie sich, dass der Installateur Ihnen das Produkthandbuch zur Verfügung gestellt und Sie informiert hat, wie Sie im Notfall mit dem Produkt umgehen.
- Wenn das System repariert oder modifiziert werden muss, entsperren Sie das Gerät, schalten Sie die Stromversorgung aus und nutzen Sie es erst wieder, wenn alle Sicherheitsbedingungen erfüllt sind.
- Im Falle eines Auslösens von Leistungsschaltern oder einem Ausfall der Sicherung, lokalisieren Sie die Störung und beheben, bevor der Leistungsschalter zurückgesetzt oder die Sicherung ausgetauscht wird. Wenn die Störung nicht anhand dieses Handbuchs repariert werden kann, wenden Sie sich an einen Techniker.
- Halten Sie den Aktionsbereich des motorisierten Tor während der Bewegung frei und erzeugen Sie keinen Widerstand gegen die Bewegung.
- Nehmen Sie keine Arbeiten an den mechanischen Elementen oder

# SICHERHEITSINFORMATION

Scharnieren vor, wenn sich das Produkt in Bewegung befindet.

## VERANTWORTUNG

- Der Lieferant lehnt jegliche Haftung ab, wenn:
  - produktausfall oder Verformung durch unsachgemäße Installation, Verwendung oder Wartung!
  - wenn die Sicherheitsvorschriften bei der Installation, Verwendung und Wartung des Produkts nicht beachtet werden.
  - wenn die Anweisungen in diesem Handbuch nicht befolgt werden.
  - wenn Schäden entstehen durch unbefugte Änderungen.
  - In diesen Fällen erlischt die Garantie.

### **MOTORLINE ELECTROCELOS SA.**

Travessa do Sobreiro, nº29  
4755-474 Rio Côvo (Santa Eugénia)  
Barcelos, Portugal

## LEGENDE SYMBOLE



• Wichtige Sicherheitshinweise



• Nützliche Informationen



• Programmier Informationen



• Potentiometer  
Informationen



• Informationen zu  
Anschlüssen



• Tasten Informationen

## TECHNISCHE EIGENSCHAFTEN

---

Entdecken Sie die Revolution in der Fernverwaltung mit MCONNECT LINK, einer innovativen Lösung, die die Kontrolle über Ihr Motorline-Kontrollzentrum auf eine ganz neue Ebene bringt. Mit unserer intuitiven MCONNECT-Anwendung können Sie Ihre Automatisierungen von jedem Ort der Welt aus verwalten und überwachen.

### Hauptmerkmale:

#### **FERNSTEUERUNG ÜBER DAS INTERNET**

Genießen Sie die Freiheit, Ihre Automationen mit nur wenigen Klicks über die MCONNECT-App zu öffnen und zu schließen. Unabhängig von der Entfernung behalten Sie die volle Kontrolle über den Zugang und erhalten Komfort und Sicherheit auf Knopfdruck.

#### **FERNVERWALTUNG VON SENDERN**

Sie haben die volle Kontrolle über die Sender Ihrer Automatisierung und können sie flexibel und bequem verwalten. Mit MCONNECT LINK können Sie aus der Ferne Sender hinzufügen oder entfernen und so eine personalisierte und effiziente Verwaltung gewährleisten. Diese Funktion ist ideal für Eigentumswohnungen und Zugangssysteme und bietet die Flexibilität, sich an die spezifischen Bedürfnisse Ihrer Kunden anzupassen. Behalten Sie die Kontrolle, egal ob Sie Meter oder Kilometer entfernt sind.

#### **DETAILLIERTE ÄNDERUNGSHISTORIE**

Behalten Sie den Überblick über alle Aktivitäten Ihrer Automatisierungen. MCONNECT LINK zeichnet eine vollständige Historie der Öffnungen, Schließungen und Parameteränderungen auf (nur für zertifizierte Techniker) und bietet so einen detaillierten und transparenten Überblick über die bisherigen Aktivitäten.

#### **FERNDIAGNOSE DES ANLAGENSTATUS**

Beseitigen Sie Unsicherheiten mit sofortiger Ferndiagnose. Überprüfen Sie den Status Ihrer Automatisierungen in Echtzeit und identifizieren Sie mögliche Probleme von Ihrem mobilen Gerät aus.

# DAS GERÄT

## TECHNISCHE EIGENSCHAFTEN

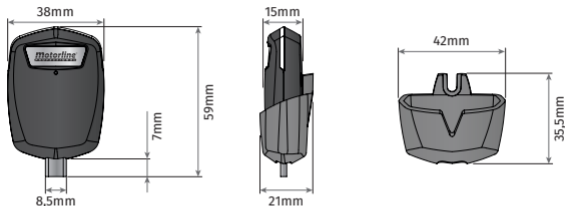
• Stromversorgung	USB Type C 5Vdc	
• Verbrauch	100mA   5Vdc	
• Betriebstemperatur	-20°C bis +70°C	
• Módulo BLG/Wi-Fi	• Frequência	2.4 GHz
	• Potência TX	20 dBm
	• Technologie	WIFI IEEE 802.11B/G/N, Bluetooth
	• BLE	Versão 5.0
• Kommunikation mit den Steuerung	Reihe Kommunikation	
• Reichweite WLAN	50m offenes Feld	
• Schutzgrad	IP30	
• Material der Box	ABS	



Das Vorhandensein eines WLAN Netzwerks ist in dem Bereich erforderlich, in dem das Gerät funktionieren soll.

# DAS GERÄT

## TECHNISCHE EIGENSCHAFTEN

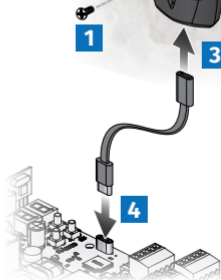
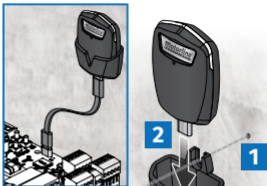
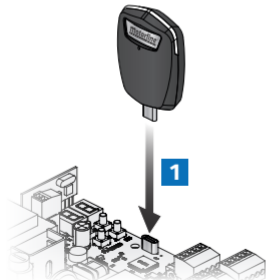


### LED-Anzeige

<b>Violett (Aussetzend)</b>	Modus zum Verbinden (Warten auf Hinzufügen)
<b>Rot (Fest)</b>	Ohne Netz
<b>Rot (Aussetzend)</b>	Cloud Verbindung verloren
<b>Blau (Fest)</b>	Erfolgreich mit dem lokalen Netzwerk verbunden, aber noch nicht mit der Cloud verbunden
<b>Blau (Aussetzend)</b>	Firmware aktualisieren
<b>Grün (Fest)</b>	Mit der Cloud verbunden
<b>Grün (Aussetzend)</b>	Empfangen von Informationen von der Zentrale, mit der Sie verbunden sind

# INSTALLATION

## INSTALLATIONSARTEN



# KONFIGURATION

## MODUL IN APP HINZUFÜGEN



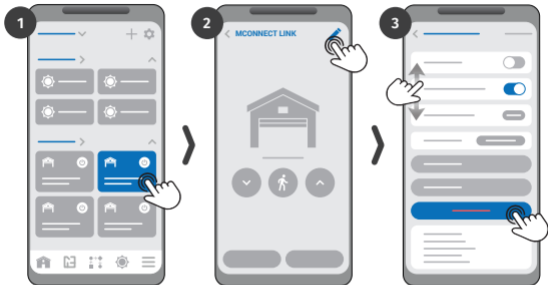
Wenn Sie die **MCONNECT** Applikation noch nicht heruntergeladen haben, können Sie sie über den unten stehenden QR-Code.



- 1 • Öffnen Sie die **MCONNECT App**.
  - 2 • Anmelden.
  - 3 • Drücken Sie auf der Startseite oben rechts auf die Schaltfläche „+“.
  - 4 • Drücken Sie auf **MCONNECT hinzufügen**.
  - 5 • Akzeptieren Sie alle angeforderten Berechtigungen.
  - 6 • Schalten Sie das Gerät ein.
  - 7 • Prüfen Sie, ob sich das Modul im Verbindung Modus befindet (violett blinkend).
- Hinweis** • Wenn Sie sich nicht im Verbindung Modus befinden, ist ein Zurücksetzen erforderlich.
- 8 • Wählen Sie das Modul aus den gefundenen Geräten aus.
  - 9 • Wenn Sie möchten, können Sie das Hauptmenü auf „QR-Code“ ändern und den Code lesen, der sich auf der Titelseite dieses Handbuchs befindet.
  - 10 • Geben Sie den Namen und das Passwort des WLAN Netzwerks ein, mit dem Sie verbunden sind.
  - 11 • Warten Sie, bis das Hinzufügen abgeschlossen ist.

# KONFIGURATION

## APP MODUL ENTFERNEN



Klicken Sie auf das zu entfernende Gerät.

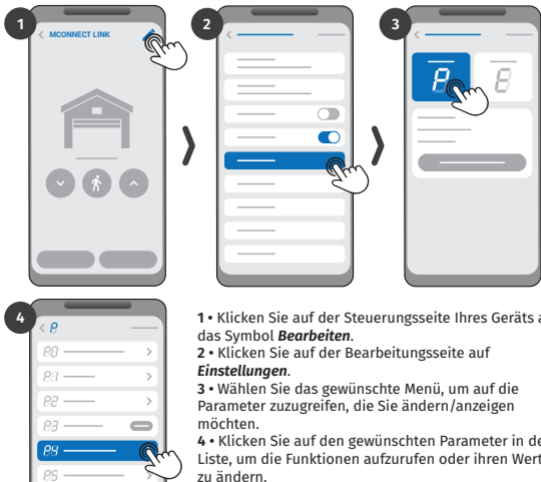
Klicken Sie auf der Steuerungsseite Ihres Geräts auf das Symbol **Bearbeiten**.

Klicken Sie auf **MCONNECT entfernen** und **Bestätigen**.



# KONFIGURATION

## PARAMETER DES STEUERUNG ÄNDERN ODER ANZEIGEN



- 1 • Klicken Sie auf der Steuerungsseite Ihres Geräts auf das Symbol **Bearbeiten**.
- 2 • Klicken Sie auf der Bearbeitungsseite auf **Einstellungen**.
- 3 • Wählen Sie das gewünschte Menü, um auf die Parameter zuzugreifen, die Sie ändern/anzeigen möchten.
- 4 • Klicken Sie auf den gewünschten Parameter in der Liste, um die Funktionen aufzurufen oder ihren Wert zu ändern.

# KONFIGURATION

## BEFEHLE DES STEUERUNG ÄNDERN ODER ANZEIGEN



1  
Klicken Sie auf der Steuerungsseite Ihres Geräts auf das Symbol **Bearbeiten**.

2  
Klicken Sie auf der Bearbeitungsseite auf **Befehle zum Öffnen (Gesamt oder Fußgänger)**.

3  
Wählen Sie die Funktion aus, die Sie ändern oder deren Wert Sie anzeigen möchten.

# KONFIGURATION

## ANZEIGE DER DIAGNOSE DER STEUERUNG



Klicken Sie auf der Steuerungsseite Ihres Geräts auf das Symbol **Bearbeiten**.

Klicken Sie auf der Bearbeitungsseite auf **Diagnostik**.

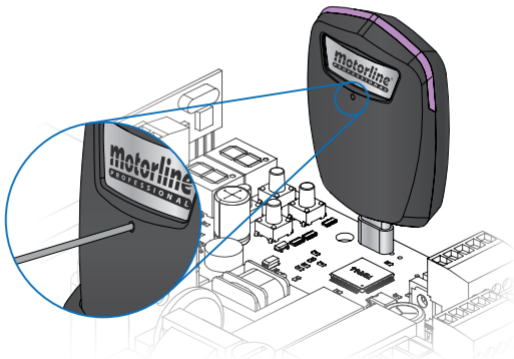
Sie können die Steuerung mit Hilfe der Schaltflächen testen und den Status in der Liste überprüfen.

# KONFIGURATION

## RESET DURCHFÜHREN

Beim Zurücksetzen ist das Gerät nicht mehr mit dem Konto, mit dem Sie in der APP verknüpft sind.

Drücken Sie die Reset Taste, bis die LED in den Verbindungs Modus wechselt (violett blinkend), welches den Erfolg der Operation bestätigt.



# FEHLERBEHEBUNG

## ANWEISUNGEN FÜR VERBRAUCHER/FACHTECHNIKER LICHT

PROBLEM	LÖSUNG
Die Modul LED leuchtet nicht	Vergewissern Sie sich, dass das Steuerzentrum mit Strom versorgt wird.
Das Modul befindet sich nicht im Verbindungs Modus (LED blinkt violett) und es wurde noch nicht konfiguriert	Drücken Sie die Reset Taste auf der Rückseite des Moduls, bis es in den Verbindungs Modus wechselt.
Das Modul hat eine rote LED	Überprüfen Sie, ob das Netzwerk, in dem Sie das Modul konfiguriert haben, verfügbar ist. Überprüfen Sie, ob das Netzwerk, mit dem das Modul verbunden ist, Netzabdeckung hat. Überprüfen Sie, ob das Netzwerk, für das Sie das Modul konfiguriert haben, über einen Internetzugang verfügt.
Das Modul hat eine blaue LED	Überprüfen Sie, ob das Netzwerk, für das Sie das Modul konfiguriert haben, über einen Internetzugang verfügt.
Ihre Steuerzentrale erhält keine Informationen von MCONNECT LINK	Prüfen Sie, ob das Kabel richtig sitzt.

## Vereinfachte EU-Konformitätserklärung

Der Unterzeichner **MOTORLINE ELECTROCELOS, S.A.**, mit **eingetragensem Sitz in Travessa do Sobreiro, n.º 29, 4755-474 Rio Côvo (Santa Eugénia), Barcelos**, erklärt hiermit, dass dieser Typ von Funkanlage - **MCONNECT LINK Wi-Fi Module** - mit der Richtlinie 2014/53/EU übereinstimmt.

Der vollständige Text der Konformitätserklärung ist unter der folgenden Internetadresse abrufbar:



<https://motorline.pt/certification/mconnect-link>