

dautomatic

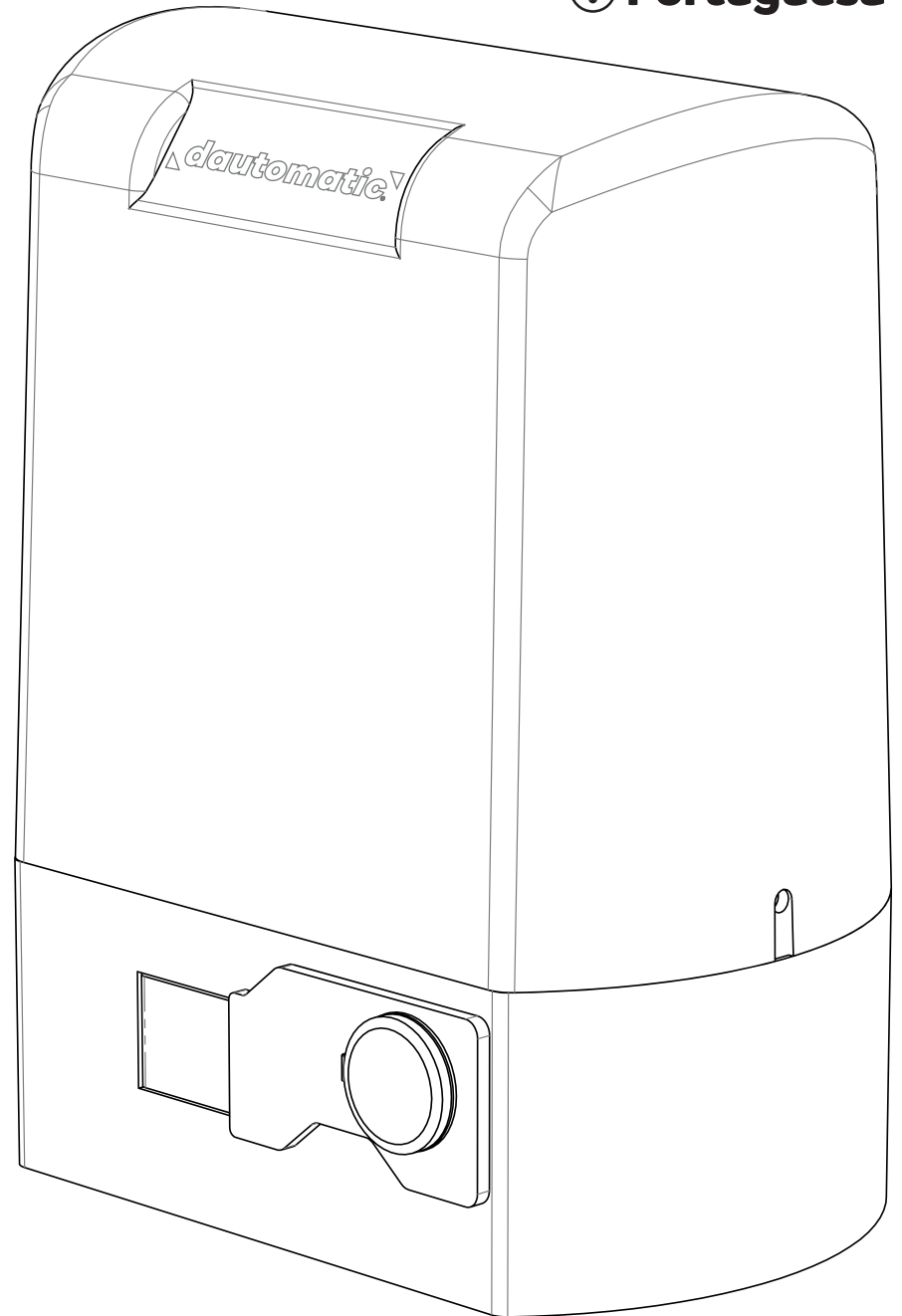
Marca 100%
Portuguesa

B500

Automatismo para Portões de Correr

Automatismo para
Puertas Correderas

Manual de
Instalação e
Guia de Usuário



AVISO

Leia o manual com atenção antes da instalação e uso. A instalação do seu novo automatismo para portões de correr deve ser realizada por pessoa tecnicamente qualificada ou licenciada. A tentativa de instalar ou reparar o automatismo sem qualificação técnica adequada pode resultar em ferimentos pessoais graves, morte e/ou danos materiais.

Conteúdo

| | |
|------------------------------------|----|
| Informações Gerais | 01 |
| Uso pretendido e aplicação | 01 |
| Conteúdo da embalagem | 01 |
| Componentes do automatismo | 01 |
| Características do automatismo | 02 |
| Esquema de montagem | 02 |
| Instalação de Cremalheira de Nylon | 03 |
| Mapa de Instalação | 04 |

Informações Gerais

Este manual contém informações importantes para a segurança dos consumidores.

Uma instalação inadequada pode resultar em júri sério para objetos e pessoas.

Guarde este manual para consultas futuras.

Sempre corte a energia ao instalar. Certifique-se de que a conexão à terra esteja conectada corretamente.

O uso e a instalação do produto devem estar em conformidade com a Diretiva de Máquinas 2006/42 / CE.

Verifique se o sistema é compatível com os padrões EN 124445 e EN 12453.

A instalação deve ser realizada por pessoal especializado qualificado que conhece os perigos potenciais associados e em total conformidade com os regulamentos atuais.

O uso do produto deve ser restrito ao uso pretendido.

Qualquer outro uso deve ser considerado perigoso e, portanto, proibido.

Não permita que crianças brinquem com os dispositivos de comando fixos ou na área fechada de operação.

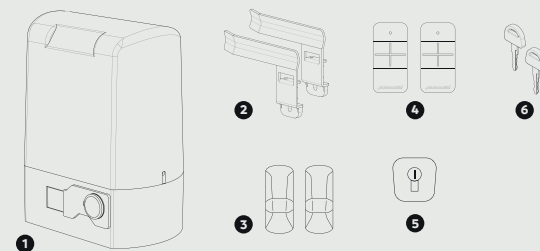
Mantenha todos os dispositivos de controle remoto (ou seja, transmissores) longe das crianças.

Uso pretendido e aplicação

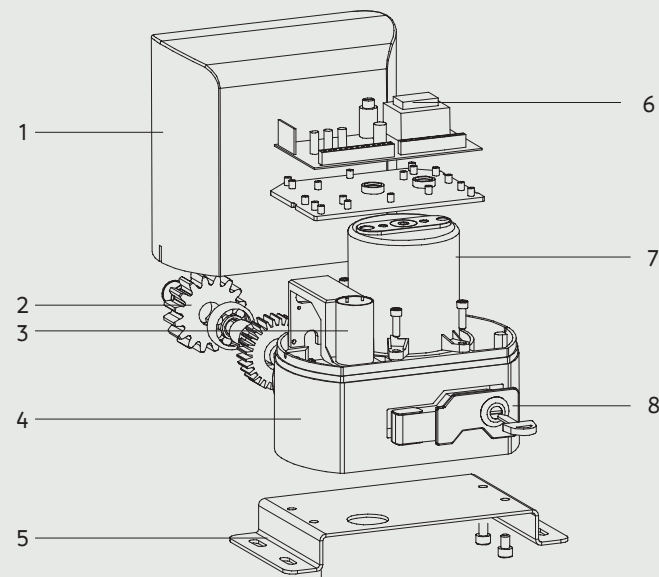
O Automatismo B500 foi projetado para automatizar portões de correr. É proibida a utilização deste produto para finalidades diferentes das descritas acima e a instalação executada de maneira diferente da instruída neste manual técnico.

Conteúdo da Embalagem

1. Motor de Correr
2. Chapas de Fim de Curso
3. Par de Fotocélulas
4. Seletor de Chave
6. Chaves de Desbloqueio
7. Par de Fotocélulas
8. Dois Comandos

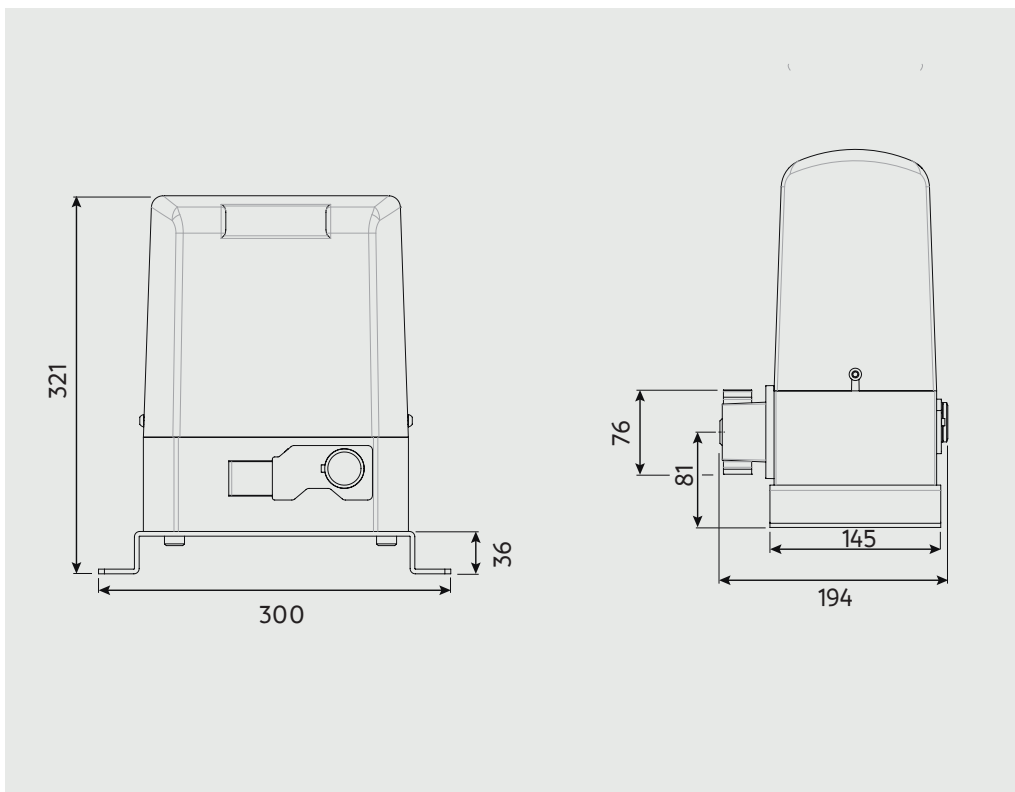


Componentes do automatismo



1. Tampa do motor
2. Roda dentada
3. Condensador
4. Base do motor
5. Base de fixação no solo
6. Central eletrônica
7. Moto-reductor
8. Desbloqueador

Características do Automatismo



| | |
|---------------------------|-----------------|
| Alimentação: | 220Vac 50/60Hz |
| Potência: | 280W |
| Corrente: | 0,8A |
| Ruído: | LpA< = 56dB (A) |
| Força: | 1200N |
| Temp. de Funcionamento: | -25°~55°C |
| Proteção Térmica: | 150°C |
| Nível de Proteção: | IP44 |
| Freq. de Trabalho: | 25% |
| Peso máximo por folha: | 500kg |
| Tamanho máximo por Folha: | 7m |
| Condensador: | 8µF |

As dimensões do Automatismo B500 estão em milímetros (mm)

Esquema de Montagem

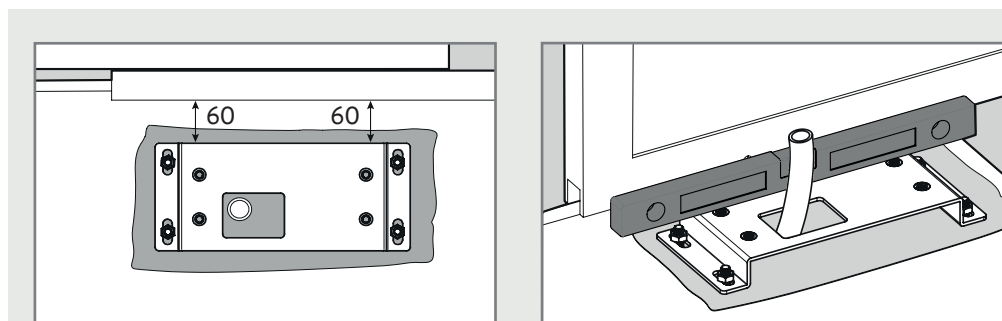
Criação de sapata:

1. Faça um buraco no solo para criar uma sapata em cimento
2. Prenda os parafusos na chapa com as fêmeas e contra fêmeas
3. Encha o buraco de cimento e alise a parte de superior onde irá fixar a chapa
4. Insira a chapa com os parafusos na base de cimento ainda fresco

Sapata existente:

No caso de existir uma sapata existente no local da instalação, proceda da seguinte forma:

1. Coloque a chapa de fixação em cima da sapata.
2. Marque o local para fazer as furações das buchas. Deve fazer marcação no centro dos furos ovalizados da chapa.
3. Faça quatro furos para as buchas M10 na sapata.
4. Coloque a chapa de fixação na sapata de betão respeitando as distâncias. Aperte-a com os parafusos M10.



Em ambos os casos deve deixar os tubos no meio do buraco para a passagem de cabos para a alimentação e acessórios.

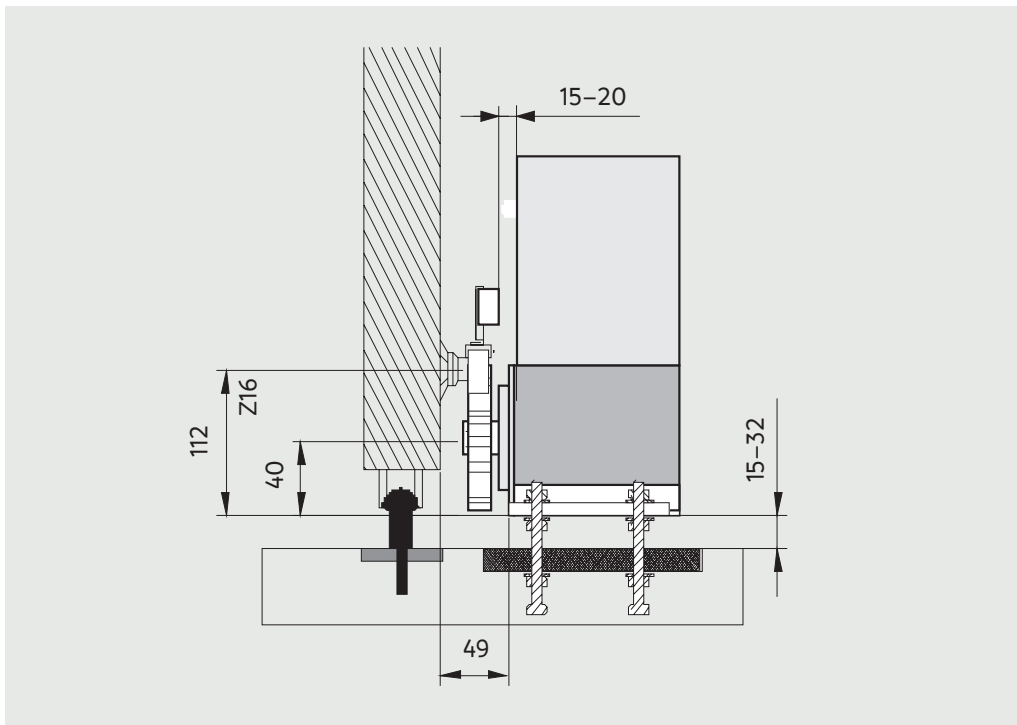
A distância da sapata ao portão deve ser no mínimo 30mm.

A distância da chapa de fixação ao portão deve ser 60mm.

Utilize um nível para nivelar a sapata horizontalmente.

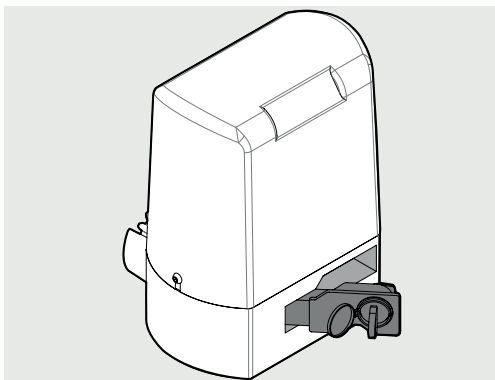
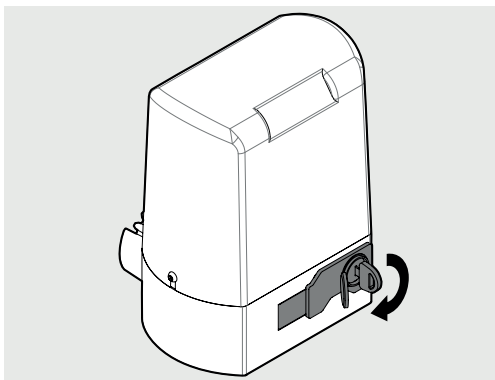
Deixe o cimento secar de forma a que a chapa fique bem fixa

5. Coloque o motor na chapa de fixação.
6. Aperte os 4 parafusos à chapa pelo interior do motor.
7. Alinhe-os paralelamente ao portão deixando uma distância de 63mm entre eles.



Para abrir manualmente o portão por falha de corrente elétrica ou em caso de avaria, siga os seguintes passos:

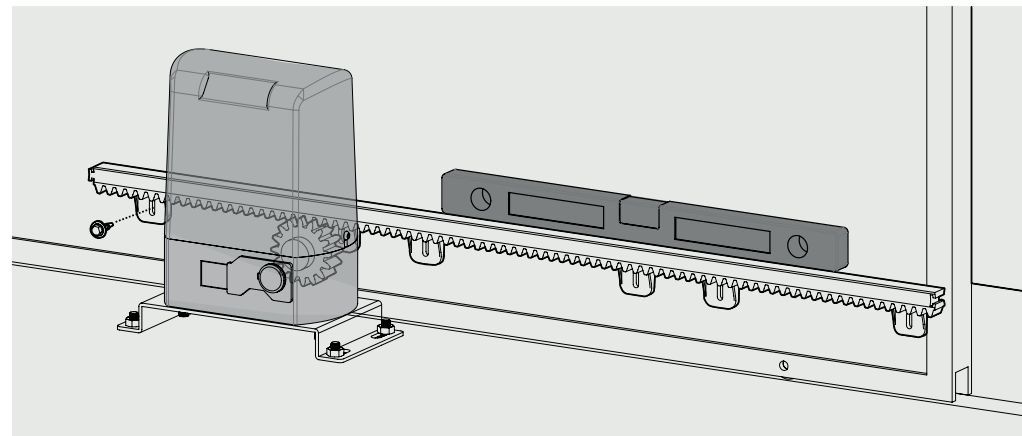
1. Abrir tampa de proteção de desbloqueio
2. Insira a chave e rode-a 90°
3. Puxe o desbloqueador para fora e pode agora abrir/fechar manualmente o portão.



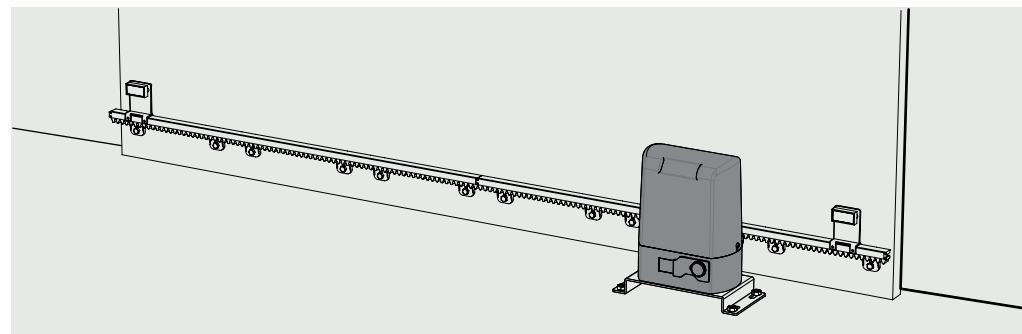
Instalação da Cremalheira de Nylon

Coloque na posição de aberto e desbloqueie o motor.

1. Posicione um pedaço de cremalheira por do cima do pinhão ao portão.
2. Aperte o primeiro suporte da cremalheira por cima do pinhão do portão
3. Feche um pouco o portão até que a outra ponta da cremalheira fique sobre o pinhão e aperte o último suporte.

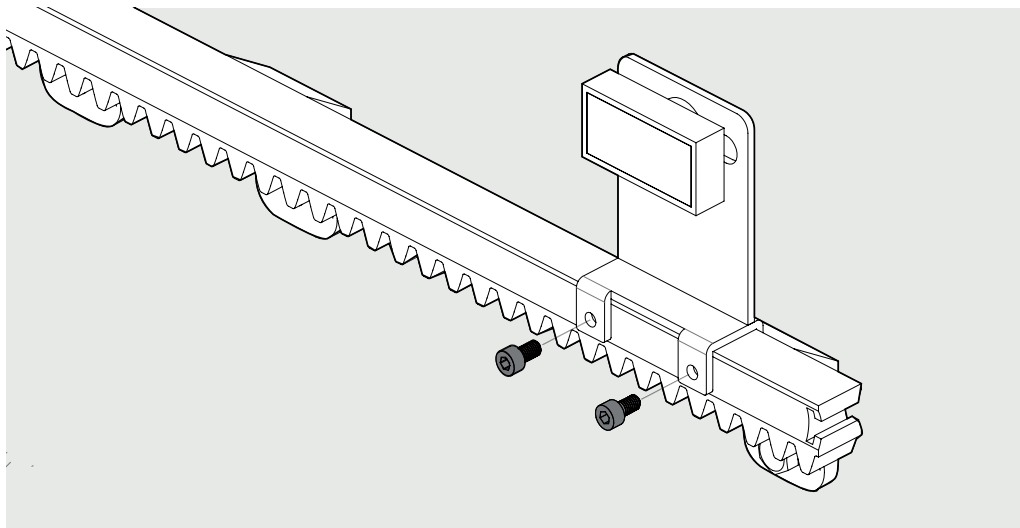


4. Feche um pouco mais o portão, deixando a cremalheira de estar apoiada sobre o pinhão e aplique outro pedaço de cremalheira encaixando-o na cremalheira já aparafusada.
5. Abra o portão, até apoiar a ponta do novo pedaço de cremalheira no pinhão e aparafuse ao portão.
6. Abra o portão até que o pinhão fique sobre a outra ponta de cremalheira. Aparafuse-a ao portão.
7. Repita os passos anteriores para cada metro de cremalheira até chegar ao fim.
8. Aperte todos os suportes das cremalheiras instaladas, para garantir a segurança e fixação das mesmas.



Os fins de curso têm de estar afinados para o portão para antes de tocar nos batentes de fecho ou de abertura.

Teste manualmente o acionamento dos fins-de-curso com o portão desbloqueado, antes de ligar o motor à corrente elétrica para evitar problemas devido a uma má configuração.



O fim de curso magnético é acionado quando o íman fica alinhado com o leitor do motor.

Coloque os parafusos fornecidos nos acessórios até que o fim de curso fique apertado na totalidade à cremalheira

Mova o portão até à posição de fechado e repita os passos anteriores para fixar a chapa do fim-de-curso de fecho.

Manutenção

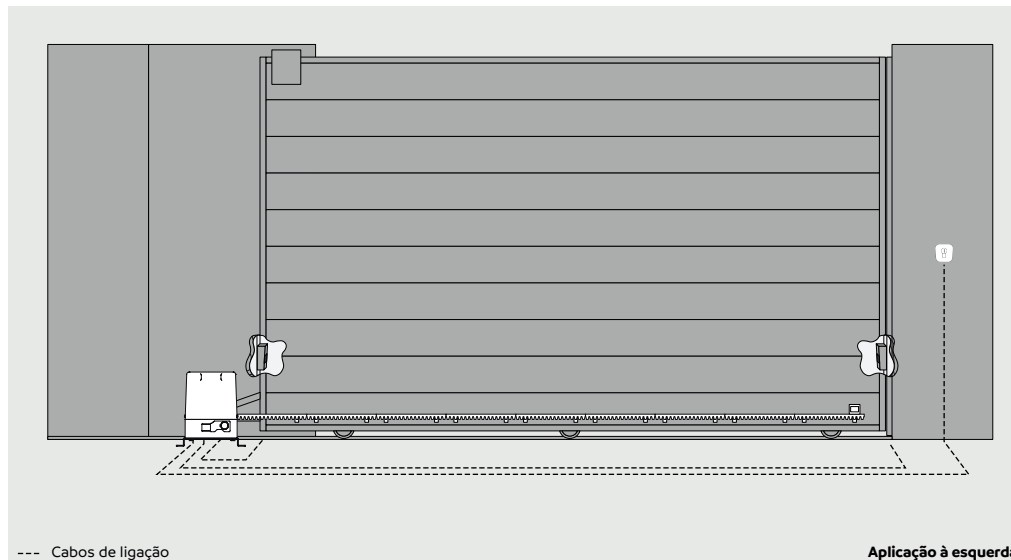
Verifique se todos os apertos do automatismo como a chapa de fixação ao chão, as chapas de fim-de-curso, o motor e a cremalheira.

Verifique se a distância entre cremalheira e o motor se mantém inalterada e se esta engrena nos dentes do pinhão do motor da forma correta.

Lubrifique todos os sistemas/eixos de movimento do portão. Lubrifique ligeiramente com spray o pinhão e a cremalheira

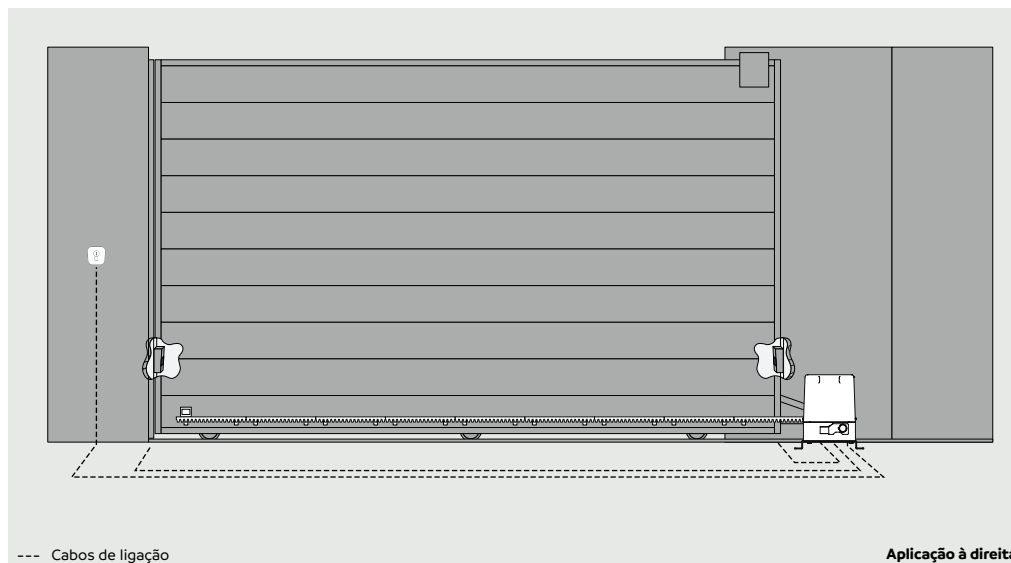
Estas medidas de manutenção devem ser efetuadas em prazos de 6 meses para manter o bom funcionamento do automatismo.

Mapa de Instalação



--- Cabos de ligação

Aplicação à esquerda

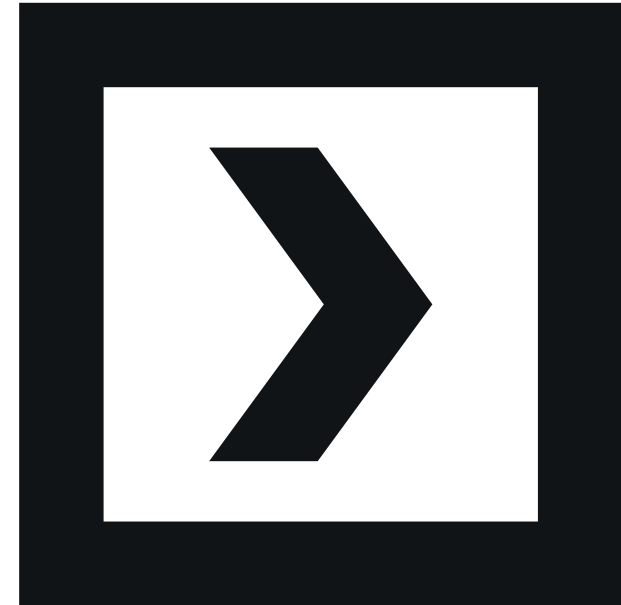


--- Cabos de ligação

Aplicação à direita

Por padrão o motor vem preparado para ser instalado à direita (Visto pelo interior), para usar o motor à esquerda é necessário fazer uma inversão nas ligações e fins-de-curso na central do automatismo.

Para saber como fazer essa inversão consulte o manual da central eletrônica do automatismo.



Daportas Automáticas, Lda.

Rua Industrial N° 1691

4750-841 Barcelos - Portugal

+ 351 253 891 418

geral@daportas.pt

daportas.pt

dautomatic.pt